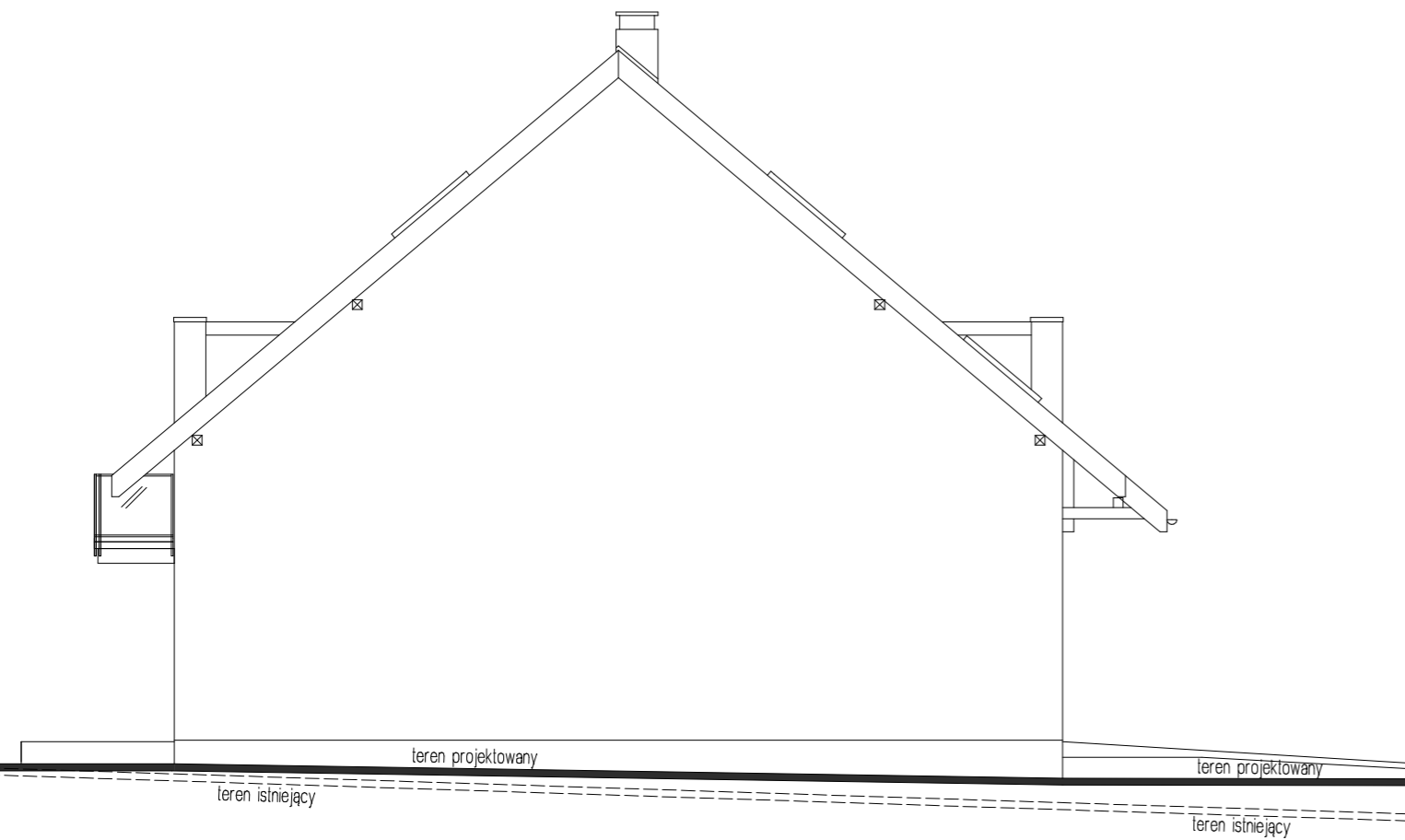
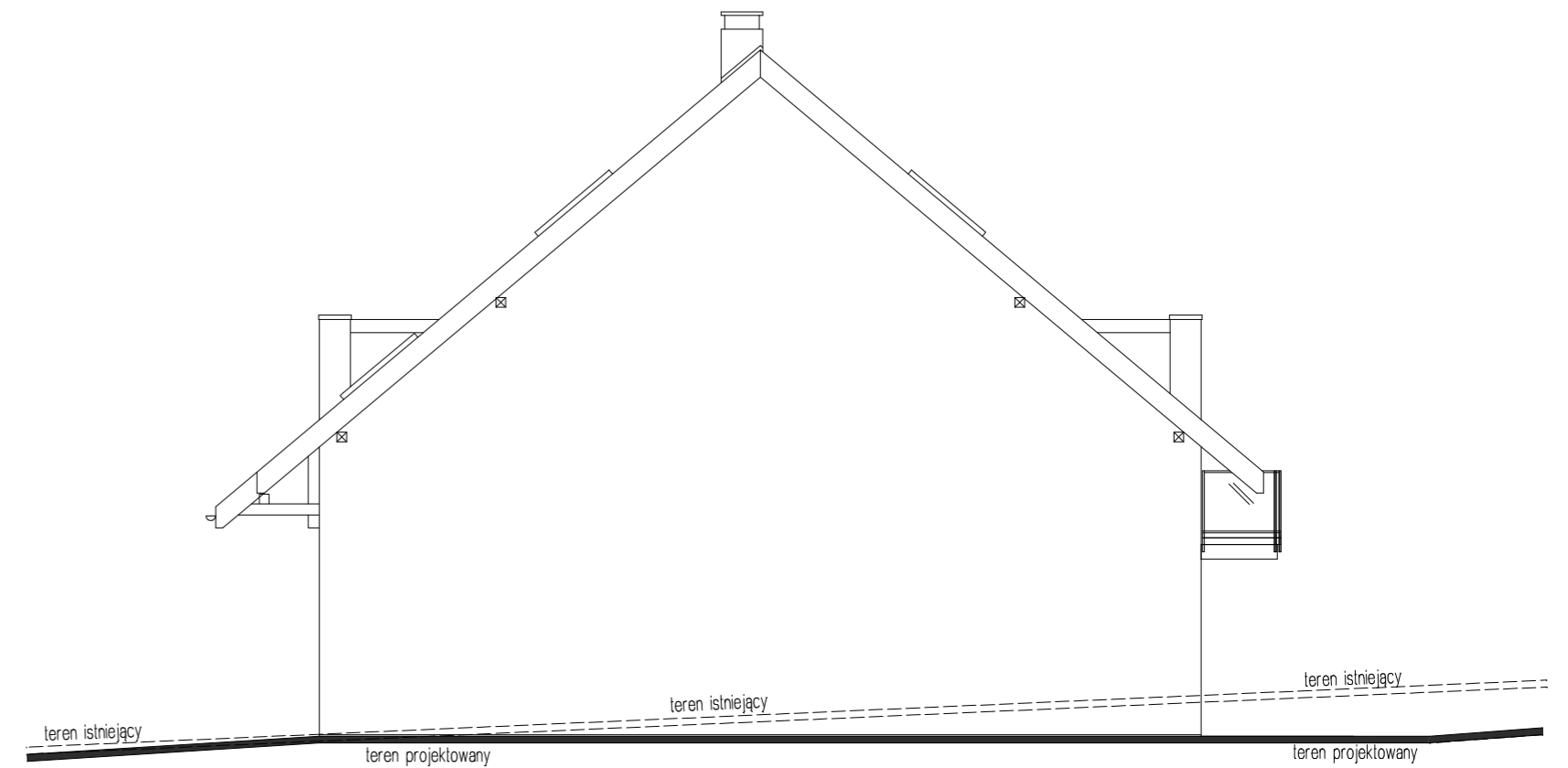


BUDYNEK "I"



ELEWACJA PÓŁNOCNA

BUDYNEK "A"



ELEWACJA POŁUDNIOWA

materiały wykończeniowe i kolorystyka

- dach - dachówka ceramiczna lub blacha dachówkowa - kolor ciemnoszary
- elewacje - tynk mineralny - kolor biały i szary jasny
- rynny i rury spustowe - PCV - kolor ciemnoszary
- różnicowania fakturze elewacji - tynk mozaikowy - kolor ciemnoszary
- cokół - tynk mozaikowy - kolor grafit
- kominy - tynk mineralny - kolor szary jasny
- stolarka okienna i drzwiowa - PCV - kolor szary jasny

Temat: 9 BUDYNKÓW MIESZKALNYCH JEDNORODZINNYCH DWULOKALOWY W ZABUDOWIE SZEREGOWEJ		
Lokalizacja: dz. nr 199/23, 199/24, ul. Słoneczna, Wieliczka obr. 3		
Inwestor: MARDM BUDOWNICTWO Sp. z o. o., Droginia 271A, 32-400 Mysłowice		
Branża:	ARCHITEKTURA	nr ark. A-11
Nazwa rysunku:	ELEWACJE BOCZNE	skala: 1:100
Projektant:	Podpis:	data: 05.2021
mgr inż. arch. Anna Taff-Czernik Nr ewid. 203/2001		